

**Parter | Wariant 1 - aneks kuchenny, dodatkowy pokój i schowek | 66 m<sup>2</sup>**


Ogród z tarasem dla każdego lokalu



Atrakcyjna lokalizacja 15 minut od centrum Gdańska



Przestronny garaż oraz miejsce postojowe dla każdego lokalu



Kilka rozwiązań aranżacyjnych dla każdej kondygnacji



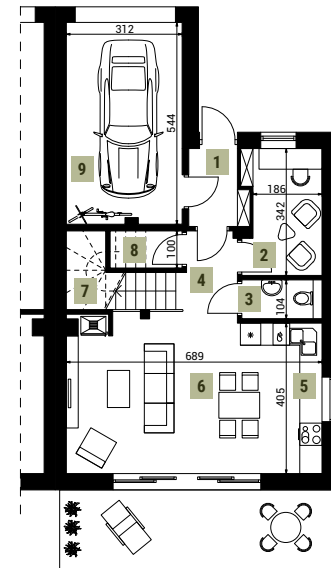
Widok budynku z lotu ptaka



Widok od strony ulicy



| NR           | POMIESZCZENIE  | POW.                       |
|--------------|----------------|----------------------------|
| 1            | Wiatrołap      | 2,98 m <sup>2</sup>        |
| 2            | Pokój          | 6,83 m <sup>2</sup>        |
| 3            | WC             | 2,16 m <sup>2</sup>        |
| 4            | Komunikacja    | 3,06 m <sup>2</sup>        |
| 5            | Aneks kuchenny | 8,74 m <sup>2</sup>        |
| 6            | Pokój dzienny  | 19,51 m <sup>2</sup>       |
| 7            | Schody         | 4,09 m <sup>2</sup>        |
| 8            | Spiżarnia      | 1,60 m <sup>2</sup>        |
| 9            | Garaż          | 16,62 m <sup>2</sup>       |
| <b>SUMA:</b> |                | <b>65,59 m<sup>2</sup></b> |



Rzut parteru

**CEDROWE DOMY**

Ul. ktp. Tadeusza Ziółkowskiego  
Bąkowo 83-050  
e-mail: [biuro@cedrowedomy.pl](mailto:biuro@cedrowedomy.pl)  
[www.cedrowedomy.pl](http://www.cedrowedomy.pl)